



Skytube St 250



Πριν



Μετά



Το Skytube Intech Lens είναι αποτέλεσμα ερευνών του Πανεπιστημίου Τεχνολογίας του Sydney και είναι σύστημα φυσικού φωτισμού τελευταίας γενιάς. Ο φακός Intech είναι μια συσκευή, (laser cut), κωνικής μορφής ώστε να εξασφαλίζει την μέγιστη απόδοση, ανεξάρτητα από τον προσανατολισμό των ακτίνων του ηλίου και **αυξάνει την απόδοση** του φωτισωτή μέχρι και **τέσσερις φορές** καθώς συγκεντρώνει και ανακατευθύνει το ηλιακό φως απαλλαγμένο από θερμότητα και υπερώδη ακτινοβολία.

Κάθε επιφάνεια της περικοπής λέιζερ είναι ένας καθρέφτης, ειδικά κατασκευασμένος για να συλλάβει και να αναπροσανατολίσει τις ακτίνες από νωρίς το πρωί μέχρι και αργά το απόγευμα.

Το κεντρικό άνοιγμα των φακών Intech ρυθμίζει και ισορροπεί την εισαγωγή του φωτός, τη μείωση θερμότητας, και επιτυγχάνει την εξασφάλιση δροσερού φωτός το καλοκαίρι.

Η Intralight, ειδικευμένη στο τομέα της εκμετάλλευσης φυσικών πόρων και μέλος του CIE (Διεθνής Οργανισμός Φωτισμού), διαθέτει στην Ελληνική αγορά το Skytube Intech Lens της Skydome Αυστραλίας.

Απλή και έξυπνη τεχνολογία που συλλαμβάνει τη χαμηλή ανύψωση των ηλιακών ακτίνων και λύνει τελικά το μυστήριο για το πώς μεταφέρεται το φυσικό φως.

SKYTUBE *INTECH*

Επαγγελματικοί χώροι όπως καταστήματα και γραφεία, καθώς και οι οικιακοί χώροι, με την εγκατάσταση του συστήματος φωτισμού Skytube Intech Lens έχουν πλέον τα εξής πλεονεκτήματα:

Μείωση έως και 80% του κόστους φωτισμού τους

Αύξηση της παραγωγικότητας των εργαζομένων λόγω της ευνοϊκής επίδρασης του φυσικού φωτισμού

Ασφαλής φωτισμός σε αποθηκευτικούς χώρους με ευπαθή και εύφλεκτα προϊόντα.

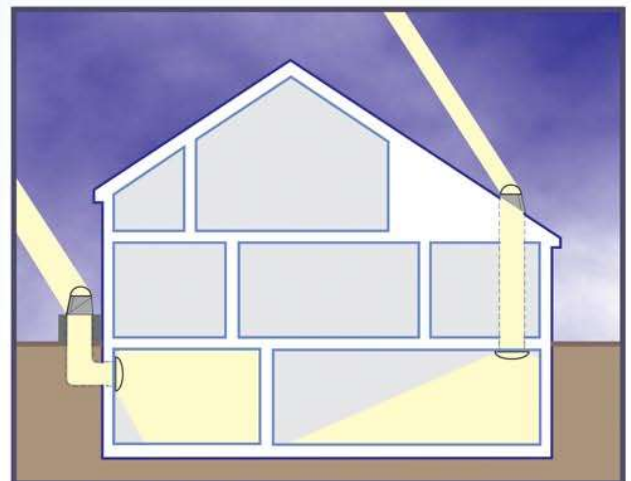
Πλήρης ανυπαρξία συντήρησης και αναλωσίμων υλικών

Μείωση της θερμότητας σε σχέση με τον τεχνητό φωτισμό

Δυνατότητα επιδότησης

Πολυετής εγγύηση

Δυνατότητα εξ' ολοκλήρου απόσβεσης μέσα στη χρήση κατά την οποία τέθηκαν σε λειτουργία (Ν. 3296 / 2004 άρθρο 9)



Εφαρμογές του Skytube St 250



Skytube St 250 σε οικιακούς χώρους

ΛΕΙΤΟΥΡΓΙΑ

Χαμηλή ανύψωση ηλίου (πρωί ή απόγευμα)

Παραδοσιακός σχεδιασμός



Σχεδιασμός Intech



Οι πρωινές, απογευματινές και χειμερινές ακτίνες δεν συλλαμβάνονται. Δημιουργία πολλών αντανακλάσεων στο εσωτερικό του σωλήνα.

Οι πρωινές, απογευματινές και χειμερινές ακτίνες συλλαμβάνονται. Μέγιστη απόδοση φωτισμού.

Μεσημβρία - Καλοκαιρινή περίοδος

Παραδοσιακός σχεδιασμός



Σχεδιασμός Intech



Επιτρέπει την εισροή των ζεστών καλοκαιρινών ακτίνων απευθείας στο χώρο.

Αποτρέπει την εισροή των ζεστών καλοκαιρινών ακτίνων, παρέχοντας δροσερό φυσικό φωτισμό στο χώρο.

ΑΞΕΣΟΥΑΡ

Επειδή κάθε σπίτι είναι μοναδικό, υπάρχει ένα ευρύ φάσμα αξεσουάρ διαθέσιμα για να καλύψει τις απαιτήσεις σας και να ταιριάζουν το ντεκόρ του σπιτιού σας.

Διαθέσιμα στην ελληνική αγορά είναι ποικιλία διαχρωτών, δακτυλίδια σε χρώμιο και χρυσό, ηλεκτρικό κιτ φωτισμού Skylamp, χρωματισμένες βάσεις, και μια εκτενής σειρά από τις επιλογές παθητικού και μηχανικού εξαερισμού.



• ΦΩΤΟΣΩΛΗΝΕΣ • ΕΞΑΕΡΙΣΜΟΙ • ΦΕΓΓΙΤΕΣ ΟΡΟΦΗΣ • ΜΕΙΩΣΗ ΕΣΩΤΕΡΙΚΗΣ ΘΕΡΜΟΤΗΤΑΣ •

ΕΔΡΑ:

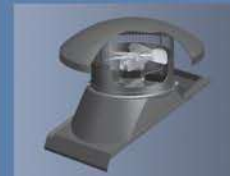
Θέση Καλιστήρι, Νέα Ζωή
 Ασπρόπυργος, 19300
 Τηλ. : 210 55.96473
 Fax : 210 55.93850
 e-mail : info@intralight.gr

SKYDOME PYRAMID A.S.



Η πυραμίδα Angular Selective της SKYDOME είναι ένας εξελιγμένος φεγγίτης με φίλτρα που σταματάνε τις υπεριώδεις ακτίνες (UV Skyguard acrylic). Και με την τεχνολογία Intech Lens που αυξάνει την απόδοση μέχρι και 4 φορές.

SKYVENT



Τα προϊόντα SKYVENT καλύπτουν ένα ευρύ φάσμα στο τομέα του παθητικού και μηχανικού εξαερισμού. Λειτουργούν είτε σε συνεργασία με υπόλοιπα προϊόντα της SKYDOME είτε αυτόνομα και συνεισφέρουν σημαντικά στην εξοικονόμηση ενέργειας του κτιρίου.

SKYDOME CIRCULAR



Η κυκλική κουπόλα της SKYDOME είναι ένας εξελιγμένος φεγγίτης με φίλτρα που σταματάνε τις υπεριώδεις ακτίνες (UV Skyguard acrylic). Διατίθεται με ακρυλικό ή πολυκαρμπονικό θόλο πάχους από 3mm έως 6mm.

ΕΠΙΣΗΜΟΣ ΑΝΤΙΠΡΟΣΩΠΟΣ

BhT
Tsolakidis
 Best Heating Technology

Συστήματα Εξοικονόμησης Ενέργειας - Θέρμανσης - Ψύξης

2310 319 123



CERTIFICATE

